

愛知県沖浮体式洋上風力実証事業における流向・流速、水中音調査【延期】のお知らせ

この度、愛知県沖の3地点で、流向・流速調査及び水中音調査を実施する予定でしたが調査開始時期を延期させていただきます。調査開始時期は改めてお知らせさせていただきます。大変ご迷惑をおかけいたしますが、よろしくお願いいたします。

1. 調査期間（設置・撤去を含み1回あたり17日間）

~~【夏季】2026年07月中旬～2026年08月中旬（予定）【延期】~~

【秋季】2026年10月中旬～2026年11月中旬（予定）

【冬季】2027年1月中旬～2027年2月中旬（予定）

【春季】2027年3月中旬～2027年4月中旬（予定）

表一 1 調査期間（予定）

年	令和8年(2026年)						令和9年(2027年)					
	6	7	8	9	10	11	12	1	2	3	4	5
海域環境調査		夏季			秋季			冬季			春季	

2. 調査位置

表一 2 調査位置

調査点	調査項目	世界測地系		日本測地系	
		緯度	経度	緯度	経度
1	流向・流速	34°38'22.24"	137°25'42.23"	34°38'10.33"	137°25'52.98"
2	水中音	34°30'41.40"	137°24'45.88"	34°30'29.48"	137°24'56.64"
3	水中音	34°31'24.88"	137°26'21.13"	34°31'12.97"	137°26'31.90"

3. 調査方法

● 流向・流速調査【調査点1】

図-1に示す1地点で、図-2に示す流向・流速計を各季17日間設置します。

調査機器の設置、撤去は、潜水作業にて実施します。

海底固定式の調査機器であるため、船舶の航行に支障はありません。

● 水中音調査【調査点2, 3】

図-1に示す2地点で、図-3に示す水中音の音響機器を各季17日間設置します。

調査機器、係留系の設置、撤去は、船上作業にて実施します。

海底固定式の調査機器であるため、船舶の航行に支障はありません。

4. 標識

調査機器、係留系の設置、撤去作業中は、「海上衝突予防法」に規定する形象物を作業船に掲げます。また、潜水作業中は国際信号旗「A旗」を表す信号板を作業船に掲げます。

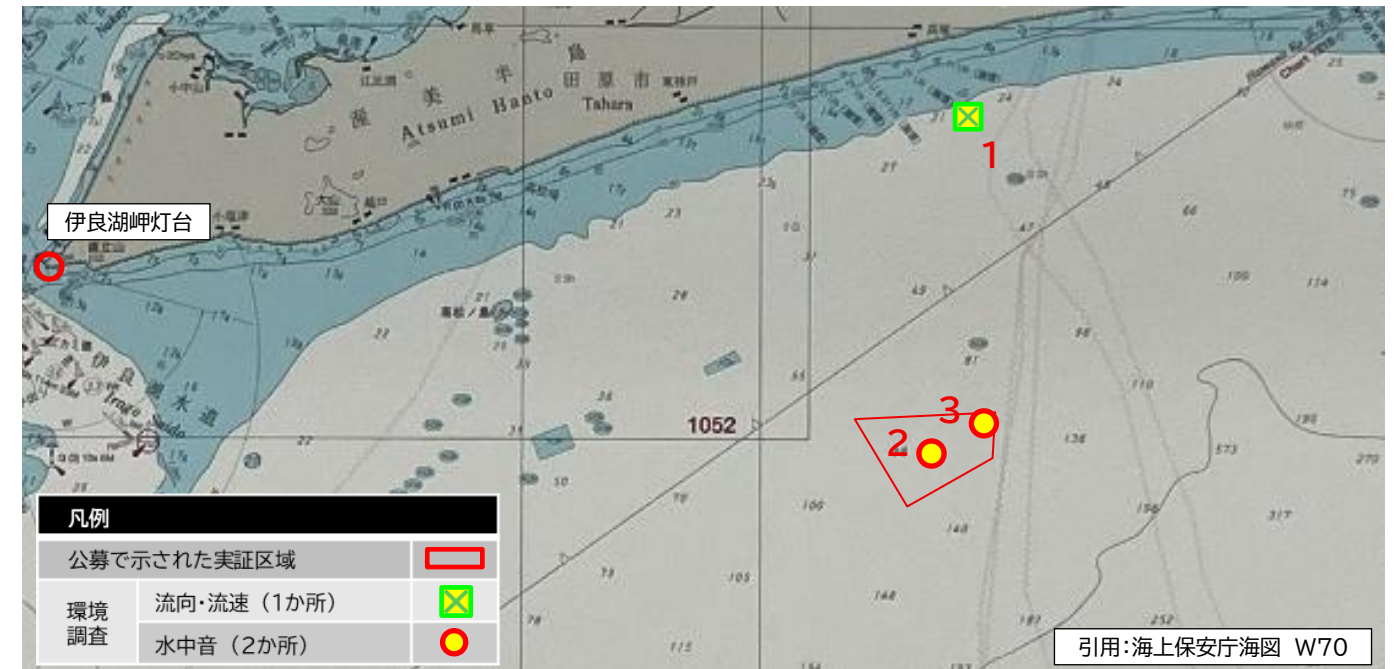


図-1 調査場所

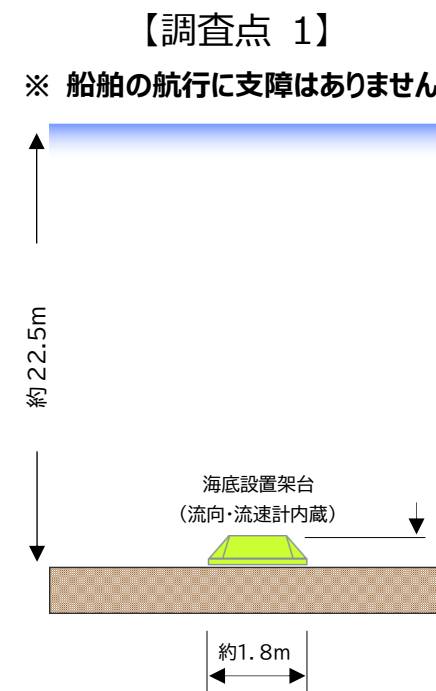


図-2 調査機器モード（流向・流速調査）

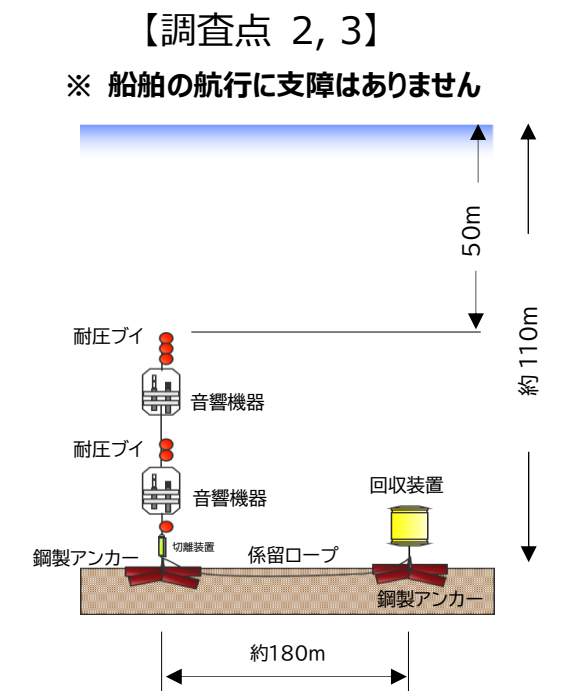


図-3 係留系モード（水中音調査）

【本調査に関するお問い合わせ先】
 株式会社テクノ中部 環境技術部 伊藤・橋詰 TEL 052-614-7165
 伊藤 080-2602-9250 橋詰 070-8811-0729