

愛知県沖浮体式洋上風力実証事業における流向・流速、水中音調査のお知らせ

この度、愛知県沖の3地点で、流向・流速調査及び水中音調査を実施する予定です。
付近を航行される船舶は、安全航行にご協力くださるよう、お願いいたします。

1. 調査期間（設置・撤去を含み1回あたり17日間）

- 【夏季】2026年7月中旬～2026年8月中旬（予定）
- 【秋季】2026年10月中旬～2026年11月中旬（予定）
- 【冬季】2027年1月中旬～2027年2月中旬（予定）
- 【春季】2027年3月中旬～2027年4月中旬（予定）

表一 1 調査期間（予定）

年	令和8年(2026年)						令和9年(2027年)					
	6	7	8	9	10	11	12	1	2	3	4	5
海域環境調査		夏季			秋季			冬季		春季		

※工程は気象・海象条件等を踏まえ変更する場合があります。

2. 調査位置

表一 2 調査位置

調査点	調査項目	世界測地系		日本測地系	
		緯度	経度	緯度	経度
1	流向・流速	34°38'22.24"	137°25'42.23"	34°38'10.33"	137°25'52.98"
2	水中音	34°30'41.40"	137°24'45.88"	34°30'29.48"	137°24'56.64"
3	水中音	34°31'24.88"	137°26'21.13"	34°31'12.97"	137°26'31.90"

3. 調査方法

● 流向・流速調査【調査点1】

図-1に示す1地点で、図-2に示す流向・流速計を各季17日間設置します。
調査機器の設置、撤去は、潜水土作業にて実施します。
海底固定式の調査機器であるため、船舶の航行に支障はありません。

● 水中音調査【調査点2, 3】

図-1に示す2地点で、図-3に示す水中音の音響機器を各季17日間設置します。
調査機器、係留系の設置、撤去は、船上作業にて実施します。
海底固定式の調査機器であるため、船舶の航行に支障はありません。

4. 標識

調査機器、係留系の設置、撤去作業中は、「海上衝突予防法」に規定する形象物を作業船に掲げます。また、潜水作業中は国際信号旗「A旗」を表す信号板を作業船に掲げます。

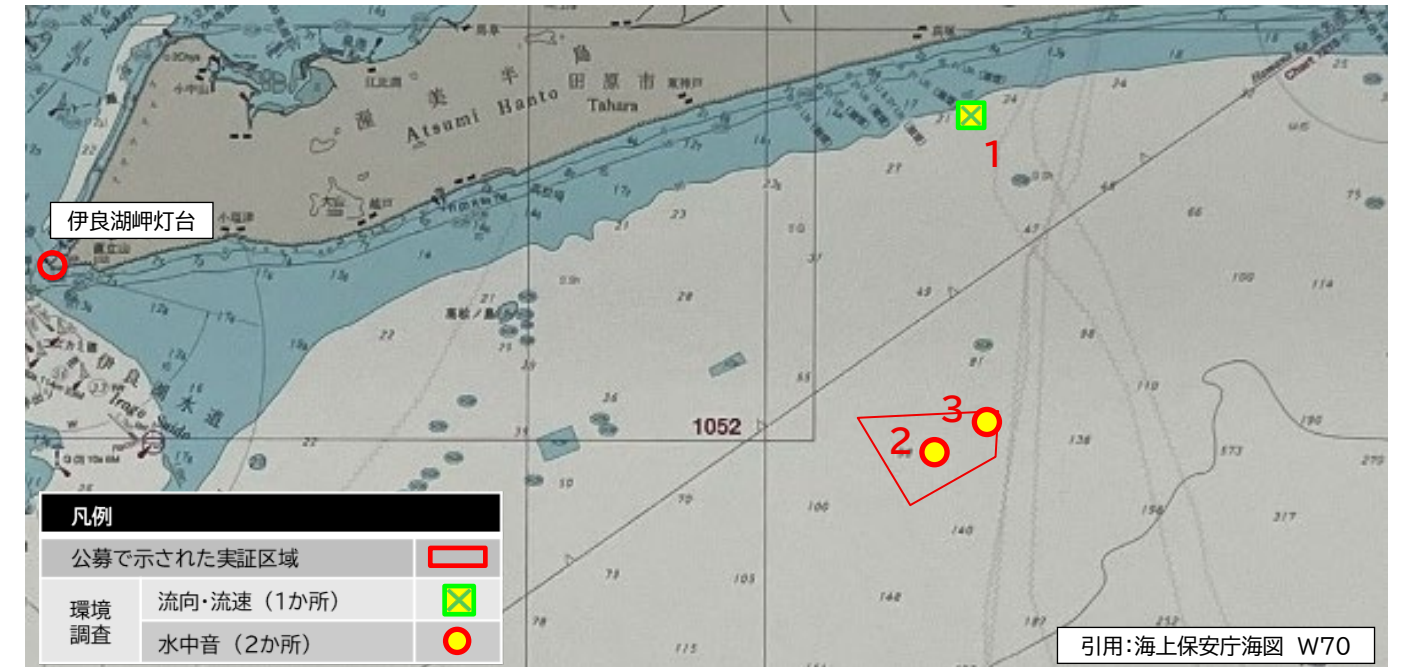


図-1 調査場所

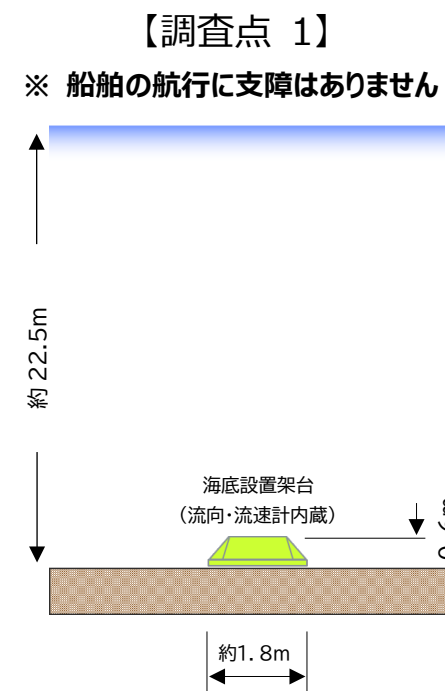


図-2 調査機器モード（流向・流速調査）

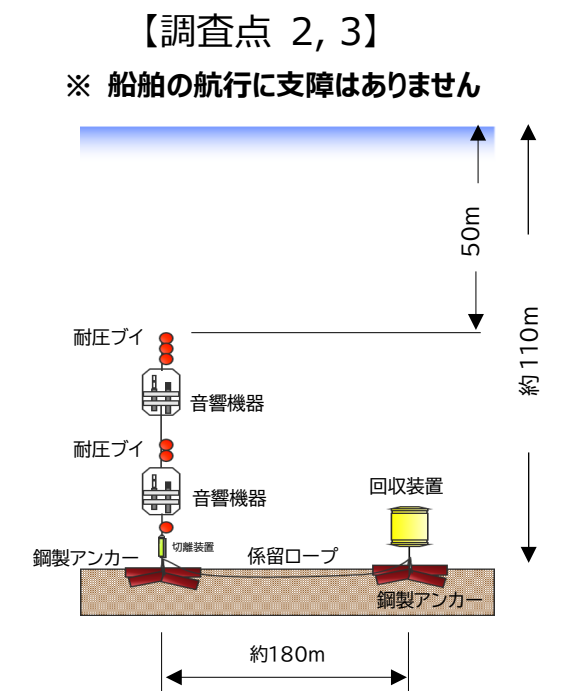


図-3 係留系モード（水中音調査）

【本調査に関するお問い合わせ先】
株式会社テクノ中部 環境技術部 伊藤・橋詰 TEL 052-614-7165
伊藤 080-2602-9250 橋詰 070-8811-0729